

Jaka deska na podłogę jest najlepsza? Naturalne, trwałe i ekologiczne podłogi na lata

Jednym z najczęściej pojawiających się zagadnień podczas inwestycji, budowy czy remontu jest kwestia – jaka deska na podłogę jest najlepsza? Obecnie rynek oferuje wiele alternatyw i łatwo zgubić się w gąszczu ofert, nazewnictwa i technicznych detali. Jak zatem dokonać właściwego wyboru deski podłogowej?

Trwała deska na podłogę – cena, która broni się sama

Oczywiście, nie da się ukryć, że dla wielu osób remontujących mieszkania czy biura, cena deski podłogowej ma istotne znaczenie. Jednak, jak przy każdej inwestycji, należy wziąć pod uwagę nie tylko koszty materiałowe, ale przede wszystkim trwałość podłogi. Tanie panele szwedzkie, które trzeba wymienić kilkakrotnie w trakcie użytkowania danego pomieszczenia okażą się w efekcie znacznie droższe niż solidna, lita, dobrze wybrana deska podłogowa, którą można odnawiać w nieskończoność. Dzięki przemyślanej inwestycji, nie musimy obawiać się kolejnych remontów związanych z wymianą podłogi, kosztów ekipy remontowej oraz generowania ogromnych ilości odpadów. Stawiając na dobrą jakościowo naturalną litą podłogę, można zatem śmiało stwierdzić, że atutem deski litej jest jej cena, która przekłada się na bardzo długie lata bezproblemowego użytkowania.

Lita czy trójwarstwowa? Jaką deskę na podłogę wybrać?

Jeśli liczy się dla nas trwałość, a nie coroczny remont, zdecydowanie zamiast paneli



warto wybrać deskę podłogową. Tutaj jednak często pojawia się dylemat – czy ma to być podłoga lita czy trójwarstwowa. Przyjrzyjmy się temu tematowi bliżej. Chociaż na pozór wydaje się, że podłoga złożona z trzech warstw jest wytrzymalsza, jest to popularna pomyłka przy wyborze deski podłogowej. Warto zauważyć, że warstwa użytkowa w podłodze trójwarstwowej jest bardzo cienka. Dla porównania, warstwa użytkowa deski podłogowej litej to aż około 10 mm. Dzięki temu

cechuje się ona bardzo dużą możliwością odnawiania i stanowi prawdziwą podłogę nie tylko na lata, ale na pokolenia. Warto wspomnieć, że ta sama zasada dotyczy naturalnego, litego parkietu, który także może być odnawiany nieskończenie wiele razy.

Ekologicznie i przytulnie

Aby wybrać najlepszą deskę podłogową należy przeanalizować dodatkowe aspekty. Jeśli zależy nam na zdrowym klimacie

wnętrza, a w naszym domu, na podłodze będą bawić się dzieci, ważnym argumentem z pewnością będzie niska, a najlepiej zerowa, toksyczność podłóg. Deski klejone oraz panele zawierają mogą rakotwórcze substancje oraz szkodliwe kleje. I w tym przypadku okazuje się, że najlepszym wyborem deski podłogowej jest parkiet lub deska lita, które wykonane są z jednego kawałka drewna i łączone są ze sobą na zasadzie pióro-wpustu, czyli układane jak puzzle. Taka podłoga nie uczula, jest bezpieczna dla wszystkich domowników oraz tworzy zdrowe i komfortowe warunki do życia. Deska lita oraz parkiet to ekologiczny i naturalny produkt, a do tego opłacalna inwestycja na długie lata.

Zatem jaka deska na podłogę jest najlepsza?

Opinie użytkowników mówią same za siebie. Przy wyborze deski podłogowej najważniejsza jest jej trwałość. Cena deski podłogowej może stanowić znaczny koszt, szczególnie w przypadku dużego metrażu, dlatego warto skrupulatnie przeanalizować zyski, jakie płyną z jednorazowej inwestycji w odnawialną i naturalną deskę podłogową, którą można odnawiać bez końca, bez konieczności przeprowadzania kolejnych remontów. Niewielkie zyski płynące z tanich i nietrwałych rozwiązań okażą się w praktyce pozorne. Aby wybrać deskę podłogową, z której cieszyć się będzie cała rodzina, warto przyjrzeć się niepowtarzalnym cechom, jakie niesie za sobą naturalne drewno. Ten dostojny i ciepły materiał towarzyszy nam od pokoleń. To dzięki naturalnemu drewnu wnętrza zyskują niepowtarzalny klimat i charakter. Lite drewno w postaci deski podłogowej lub parkietu doskonale izoluje podłogę i poprawia akustykę pomieszczeń. Pamiętajmy również z jaką przyjemnością stawia się stopę na litej desce czy litym parkiecie, zaraz po porannym przebudzeniu i jak poprawia nam nastrój, gdy utwierdzimy się w przekonaniu iż zakup drewnianej podłogi to najlepszy wybór.

Porozmawiajmy o designie

Jest jeszcze jeden, bardzo ważny argument na rzecz parkietów i podłóg litych, a mianowicie ich niepowtarzalny rysunek. Często stajemy przed pytaniem nie tylko – jaka deska podłogowa będzie najlepsza, ale również – jaka będzie najbardziej unikatowa? I to tutaj właśnie

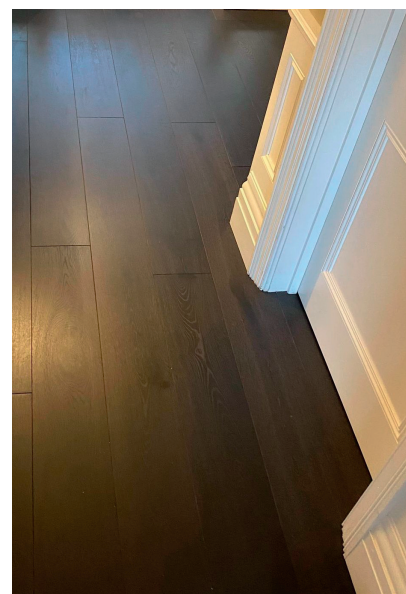


natura także pokazuje swoje zaskakujące oblicze. Wybór deski podłogowej litej to niczym przeglądanie prac znakomitego artysty. Bogate rysunki, widoczne sęki, przebarwienia, ciekawa i naturalna kolorystyka, niekopiowane wzory to wartość sama w sobie! Nie ma dwóch identycznych desek podłogowych. Drewno to materiał ponadczasowy, także w zakresie designu. Doskonale wpisuje się do wnętrza klasycznych oraz nowoczesnych, mieszkalnych, publicznych, obiektów handlowych i gastronomicznych, a także muzealnych i zamkowych.

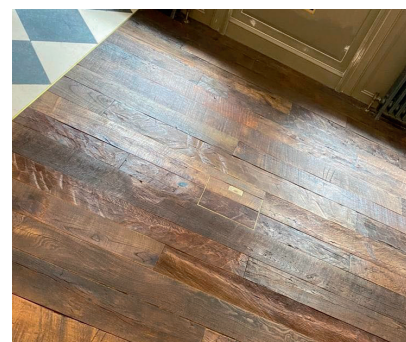
Bardzo ważnym aspektem związanym z estetyką parkietów jest sposób ich ułożenia. Tutaj też mamy duże pole do popisu. Jednym ze sposobów układania parkietu, który obecnie wraca do łask jest tradycyjna jodełka. Sprawdzi się ona zarówno w tradycyjnym, klasycznym wnętrzu jak i w minimalistycznym łocfie. Uniwersalność jodełki sprawdza się praktycznie wszędzie tam gdzie podłoga ma odgrywać ważną rolę w designie pomieszczenia i ma przyciągać uwagę.

Postaw na jakość, to się opłaca!

W tym poradnikowym artykule odpowiedzieliśmy na pytanie – jaka deska na podłogę jest najlepsza? Wybór deski podłogowej dla wielu odbiorców oczywiście uzależniony jest od jej ceny. Warto jednak pamiętać, że cena deski podłogowej, to nie jednorazowy koszt zakupu materiału. To inwestycja. Mamy nadzieję, że dzięki naszym poradom wybór tej właściwej inwestycji dla Państwa podłogi będzie łatwiejszy.



Informacji o zaletach litych desek drewnianych oraz parkietów tradycyjnych udzieliła firma Parkiet Kaźmierczak, obecna na rynku od 1967 roku. Przedsiębiorstwo z wieloletnim doświadczeniem i bogatymi tradycjami oferuje tradycyjny parkiet oraz deskę podłogową litą wykonane z dębu oraz jesionu. Swoje wyroby kieruje zarówno do firm jak i do klientów prywatnych w kraju i za granicą. Ich deski i parkiety lite leżą w wielu miastach europejskich, takich jak: Paryż, Warszawa czy Londyn. Firma Parkiet Kaźmierczak służy doradztwem w zakresie wyboru naturalnej, zdrowej i trwałej podłogi na lata.



ParkietKaźmierczak



Parkiet Kaźmierczak
ul. Górna 19
17-200 Hajnówka
tel. 85 68 34 300
tel. 503 158 032

www.parkiet-kazmierczak.com.pl
biuro@parkiet-kazmierczak.com.pl